

УТВЕРЖДАЮ:

Заместитель Министра природных ресурсов и
экологии Российской Федерации

_____ должность
_____ Ястребов С.Н.
_____ фамилия, имя и отчество (при наличии)
_____ "19" сентября 2021г
_____ дата

Акт

лесопатологического обследования № МО-АЛ-132

лесных насаждений Нац. парк "Лосиный остров" (лесничество)
Московская область (субъект Российской Федерации)

Способ лесопатологического обследования: 1. Визуальный
2. Инструментальный

Место проведения:

Участковое лесничество	Урочище (дача)	Квартал	Выдел	Площадь выдела, га	Лесопатологический выдел	Площадь лесопатологического выдела, га
Алексеевский лесопарк	-	49	10	1.6	-	-

Лесопатологическое обследование проведено на общей площади 1.6 га.

Кадастровый номер участка: _____

(для участков, предоставленных в постоянное (бессрочное) пользование, аренду)

Свидетельство о государственной регистрации на право
постоянного (бессрочного) пользования номер:
г. Королёв – от 24.08.2000г. № 50-01.00-7.2000-15.1.

Документ о праве пользования: Мытищинский р-н – от 24.08.2000 г. № 50 от 00.01.1900.

прочие виды использования

(тип документа о праве пользования, дата, номер, вид разрешенного использования)

1. Визуальное (рекогносцировочное) лесопатологическое обследование.

Наземное

Дистанционное

1.1. На площади 1.6 га фактическая таксационная характеристика лесного насаждения

соответствует таксационному описанию.

1.2. Лесные насаждения с нарушенной и утраченной устойчивостью выявлены на площади 1.6 га.

Участковое лесничество	Урочище (дача)	Квартал	Выдел	Площадь, га		Причина ослабления (гибели)
				с нарушенной устойчивостью	с утраченной устойчивостью	
1	2	3	4	5	6	7
Алексеевский лесопарк	-	49	10	1.6	-	821; 343; 466.

Состояние обследованных лесных насаждений приведено в приложениях 1.1 - 1.4 к Акту в зависимости от метода проведения ЛПО.

1.3. В обследованных лесных участках прогнозируется:

Прогноз	Площадь, га
1	2
Ослабление лесных насаждений	1.6
Усыхание лесных насаждений различной степени	-
Развитие очагов вредных организмов	

1.4. Обнаружено загрязнение лесного участка отходами и выбросами:

промышленными

бытовыми

Вид загрязнения	Размеры загрязнения			Объем, кубм	Площадь загрязнения, га
	ширина, м	длина, м	высота, м		
1	2	3	4	5	6

ЗАКЛЮЧЕНИЕ

На площади 1.6 га насаждение усыхающее.

Требуется проведение инструментального (детального) ЛПО.

Назначенные профилактические мероприятия по защите лесов:

нет

агитационные мероприятия:

нет

Уч. Л-во	Урочище	Квартал	Выдел	Площадь выдела	ЛП выдел	Площадь ЛП выдела	Вид мероприятия	Срок проведения
1	2	3	4	5	6	7	8	9
Алексеевский лесопарк	-	49	10	1.6	1.6	1.6	Проведение инструментального (детального) ЛПО.	до 2023 года

Дата проведения обследований: 03.08.2021 года.

Исполнитель работ по проведению лесопатологического обследования:

Фамилия, имя и отчество (при наличии)

Терехин В.Е.

Организация ИП Терехина А.В.

Должность Инженер-лесопатолог

Подпись 

Телефон 8 926 577 48 49

2. Инструментальное (детальное) обследование лесных насаждений.

2.1 . Лесничество Нац. парк "Лосиный остров"
Участковое лесничество Алексеевский лесопарк
Урочище (дача) - Квартал 49 Выдел 10
Лесопатологический выдел -

Наличие ограничений или особенностей участка, влияющих на назначение СОМ:

имеется угроза увеличения пожарной опасности в лесах;
имеется угроза возникновения очагов вредных организмов;

в выделе имеется ООПТ.

(отметка о наличии ООПТ, ОЗУ, водоохранной зоны, радиоактивного загрязнения лесов, угрозы возникновения очагов вредных организмов или пожарной опасности в лесах)

2.2. Фактическая таксационная характеристика лесного насаждения

соответствует таксационному описанию.

Ведомость лесных участков с выявленными несоответствиями таксационным описаниям (Приложение 1) не прилагается

2.3. Состояние насаждений:

устойчивое (СКС <1,50)
с нарушенной устойчивостью (СКС ≥1,51-≤4,50)
с утраченной устойчивостью (СКС ≥4,51)

2.4. Средневзвешенная категория состояния 3.89

Причины ослабления, повреждения насаждения:

воздействия сильных ветров прошлых лет, повлекшие наклон более 10°, изгиб или вывал деревьев (код 821); повреждение (заселено или отработано) короедом-типографом (код 343); губка корневая (код 466). Данные причины определены по следующим признакам: обрыв корней (вывал) прошлых лет; отработано стволовыми вредителями > 1/2 окр. ств. под кроной; ажурность кроны; усыхание > 3/4 ветвей в кроне прошлых лет.

2.4.1 Заселено (отработано) стволовыми вредителями:

Вид вредителя	Порода	Встречаемость заселенных деревьев, % от запаса породы	Встречаемость отработанных деревьев, % от запаса породы	Степень заселения лесного насаждения
1	2	3	4	5
Короед-типограф	Е	0.0	26.5	-
-	-	-	-	-
-	-	-	-	-
-	-	-	-	-
-	-	-	-	-
-	-	-	-	-

2.4.2 Повреждено огнем:

Вид пожара	Порода	Состояние корневых лап		Состояние корневой шейки		Высушивающие луба		Обугленность древесины более 1/3 высоты ствола	
		% поврежденных огнем корней	% деревьев с данным повреждением	Обугленность древесины шейки по окружности	% деревьев с данным повреждением	по окружности (1/4; 1/2; 3/4; более 3/4)	% деревьев с данным повреждением	по окружности ствола (< 1/2; > 1/2)	% деревьев с данным повреждением
1	2	3	4	5	6	7	8	9	10
-	-								
-	-								
-	-								
-	-								
-	-								

2.4.3 Поражено болезнями:

Болезнь/возбудитель	Порода	Встречаемость % от запаса насаждения	Степень поражения лесного насаждения (слабая, средняя, сильная)
1	2	3	4
Губка корневая	С	1.7	-
-	-	-	-
-	-	-	-
-	-	-	-
-	-	-	-
-	-	-	-

2.5. Выборке подлежит 69.7 % деревьев по запасу, в том числе:

без признаков ослабления 0 %, Причины назначения: _____
ослабленных 0 %, Причины назначения: _____
сильно ослабленных 0 %, Причины назначения: _____
усыхающих 0 %, Причины назначения: _____
свежего сухостоя 0 %, _____
свежего ветровала 0 %, _____
свежего бурелома 0 %, _____
старого сухостоя 15.4 %, _____
старого ветровала 54.3 %, _____
старого бурелома 0 %. _____

2.6. Полнота лесного насаждения после уборки деревьев, подлежащих рубке, составит: 0.1.

Критическая полнота для данной категории лесных насаждений и преобладающей породы составляет: 0.3

ЗАКЛЮЧЕНИЕ к инструментальному обследованию участка.

С целью предотвращения негативных процессов, снижения ущерба от их воздействия назначено: проведение УНД на площади 1.6 га.

Участковое лесничество	Урочище (дача)	Квартал	Выдел	Площадь выдела, га	Лесопатологический выдел	Площадь лесопатологического выдела	Вид мероприятия	Площадь мероприятия, га	Породы	Доля выбираемой древесины по запасу, %	Рекомендуемый срок проведения мероприятия
1	2	3	4	5	6	7	8	9	10	11	12
Алексеевский лесопарк	.	49	10	1.6	-	-	УНД	1.6	Е, Б, С.	69.7	до 2023 года

Ведомость временной пробной площади и абрис участка прилагаются (приложение 2 и 3 к Акту). В соответствии с п. 47 приказа МПР России № 910, распределение пород по категориям санитарного состояния произведено визуально.

РЕКОМЕНДАЦИИ по проведению мероприятий, не относящихся к мероприятиям по предупреждению распространения вредных организмов: проведение лесовосстановления

В случае выявления краснокнижных видов рубку проводить с их сохранением на корню, либо после пересадки в аналогичный биотоп на территории национального парка.

Мероприятия провести с сохранением биологически устойчивых групп (куртин) сырорастущих деревьев; С сохранением семенных деревьев, с сохранением единичных деревьев с дуплами.

Дата проведения ЛПО: 03.08.2021 года.

Дата составления документа: 29.08.2021 года.

Исполнитель работ по проведению лесопатологического обследования

Фамилия, имя и отчество (при наличии) Терёхин В.Е.

Организация ИП Терёхина А.В.

Должность Инженер-лесопатолог

Подпись _____

Телефон 8 926 577 48 49

ВРЕМЕННАЯ ПРОБНАЯ ПЛОЩАДЬ № 1

1.1 Субъект Российской Федерации: Московская область
Лесничество Нац. парк "Лосиный остров"
Участковое лесничество: Алексеевский лесопарк
Урочище (дача): -
Квартал 49 Выдел 10 Площадь выдела 1.6 га.
Лесопатологический выдел: - Площадь лесопатологического выдела 1.6 га.

1.2 Метод перече́та: глазомерный.
В соответствии с п. 47 приказа МПР России № 910, распределение пород по категориям санитарного состояния проведено визуально.

Количество лент / площадок: ---
Размеры площадок (длина x ширина/радиус): ---
Размер временной пробной площади: ---

1.3 Фактичекая таксационная характеристика насаждения:

Состав: 5ЕЗБ2С возраст 110 лет тип леса Если
полнота - (0.4); бонитет 2; запас на га 160 кбм.
возобновление отсутствует.

1.4 Номер очага вредных организмов: б/н.


Тип очага вредных организмов: -
Фаза развития очага вредных организмов: -

1.5 Причина ослабления, повреждения насаждения и время:

воздействия сильных ветров прошлых лет, повлекшие наклон более 10°, изгиб или вывал деревьев (код 821); повреждение (заселено или отработано) короедом-типографом (код 343); губка корневая (код 466). Время повреждения: 2016 гг. Состояние насаждения: усыхающее, Средневзвешенная категория состояния насаждения: 3.89.

1.6 Назначенные мероприятия: УНД.

Исполнитель работ по проведению лесопатологического обследования:

Фамилия, имя
и отчество (при наличии) Терёхин В.Е. Подпись 
Дата составления документа: 29.08.2021 года.

ВЕДОМОСТЬ ПЕРЕЧЕТА ДЕРЕВЬЕВ

Итоговая ведомость по насаждению. СКС насаждения: 3.89.

Ступени толщины см	Количество деревьев по категориям состояния, шт.																Всего		
	1		2		3		4		5		5 (а,б,в)			5 (г,д,е)			шт./ куб.м.	в т.ч. подлежит рубке, %	
	Н	З	Н	З	Н	З	Н	З	Н	З	Н	З	О	Н	З	О			
1	2	3	4	5	6	7	8	9	10	11	12	13	14	15	16	17	18	19	
12																			
16																			
20																			
24																			
28																			
32																			
36																			
40																			
44																			
более 44																			
итого, шт																			
итого, куб.м.	52.7			24.8											178.4	4.4	35.1	256.0	178.4
итого, куб,%	20.6			9.7											69.7	1.7	13.7	100	69.7

Порода1: Е. СКС породы: 4.52.

Ступени толщины см	Количество деревьев по категориям состояния, шт.																Всего		
	1		2		3		4		5		5 (а,б,в)			5 (г,д,е)			шт./ куб.м.	в т.ч. подлежит рубке, %	
	Н	З	Н	З	Н	З	Н	З	Н	З	Н	З	О	Н	З	О			
1	2	3	4	5	6	7	8	9	10	11	12	13	14	15	16	17	18	19	
16																			
20																			
24																			
28																			
32																			
36																			
40																			
44																			
-																			
-																			
итого, шт																			
итого, куб.м.	15.4																112.6	128.0	112.6
итого, куб,%	12																88	100	88

Порода2: Б. СКС породы: 3.51.

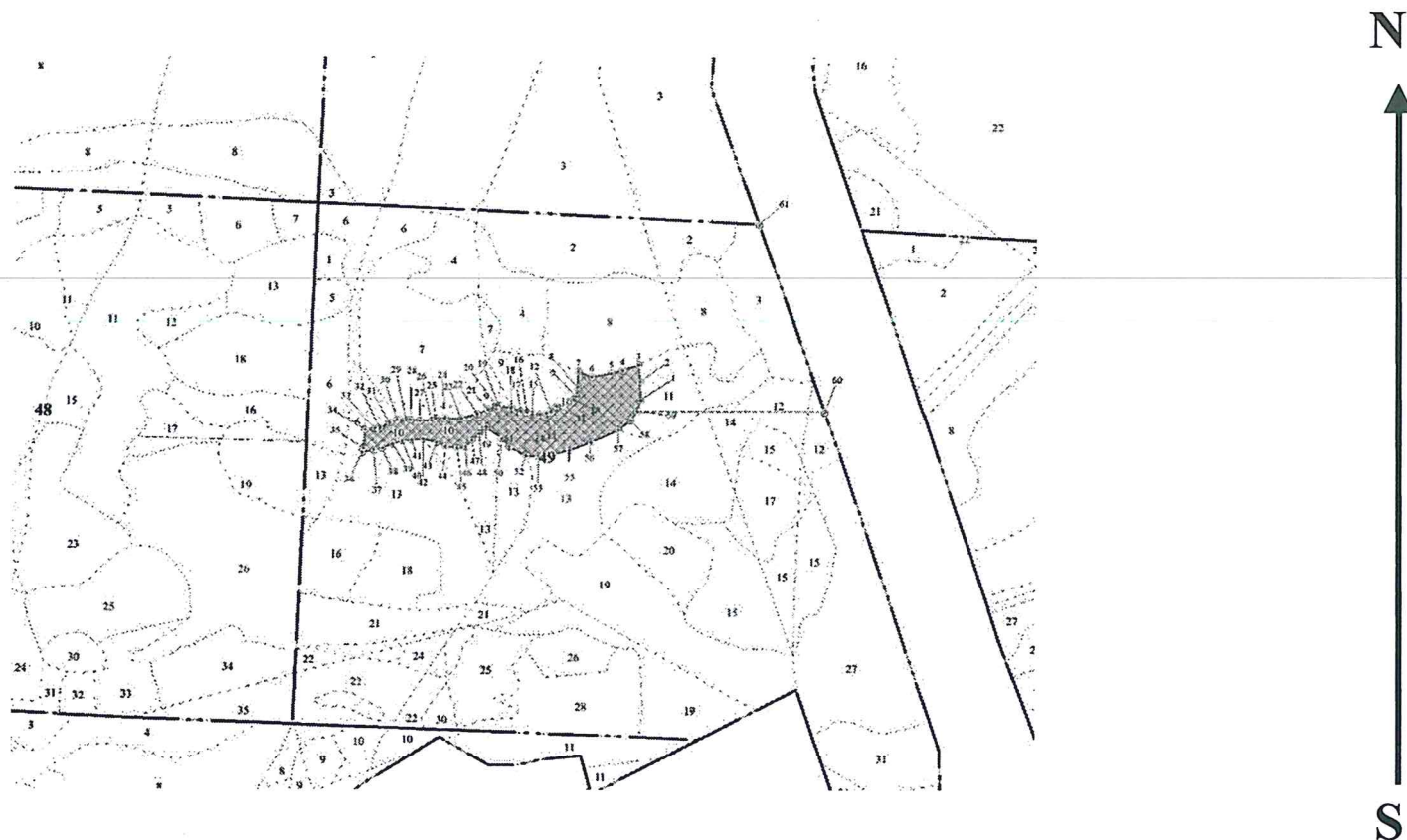
Ступени толщины см	Количество деревьев по категориям состояния, шт.																Всего		
	1		2		3		4		5		5 (а,б,в)			5 (г,д,е)			шт./ куб.м.	в т.ч. подлежит рубке, %	
	Н	З	Н	З	Н	З	Н	З	Н	З	Н	З	О	Н	З	О			
1	2	3	4	5	6	7	8	9	10	11	12	13	14	15	16	17	18	19	
12																			
16																			
20																			
24																			
28																			
32																			
36																			
40																			
-																			
-																			
итого, шт																			
итого, куб.м.	20.0			11.5													45.3	76.8	45.3
итого, куб,%	26			15													59	100	59

Порода: С. СКС породы: 2.86.

Ступени толщины см	Количество деревьев по категориям состояния, шт.																Всего	
	1		2		3		4		5		5 (а,б,в)			5 (г,д,е)			шт./ куб.м.	в т.ч. подлежит рубке, %
	Н	З	Н	З	Н	З	Н	З	Н	З	Н	З	О	Н	З	О		
1	2	3	4	5	6	7	8	9	10	11	12	13	14	15	16	17	18	19
44																		
48																		
52																		
56																		
-																		
-																		
-																		
-																		
-																		
итого, шт																		
итого, куб.м.	17.4		13.3													20.5	51.2	20.5
итого, куб.%	34		26													40	100	40.0

Абрис участка

Масштаб 1:10000



Условные обозначения:		граница мероприятия		ленты перечета		неэксплуатационная площадь
-----------------------	--	---------------------	--	----------------	--	----------------------------

№ квартала	№ выдела	№ ЛП выдела	Размеры ленты (круговой площадки) перечета				Координаты ПП	
			-	Длина, м	Ширина, м	Радиус, м		
49	10	-	-	-	-	-		

Номера точек	Координаты		Длина, м
1->2	55.82955°	37.87681°	24.5
2->3	55.82977°	37.8768°	22
3->4	55.82997°	37.87676°	21.4
4->5	55.8299°	37.87644°	15.6
5->6	55.82986°	37.8762°	25.7
6->7	55.82982°	37.87579°	18.4
7->8	55.82988°	37.87552°	20.1
8->9	55.8297°	37.87551°	12.5
9->10	55.82959°	37.87548°	5.3
10->11	55.82955°	37.87543°	23.2
11->12	55.82946°	37.87509°	9.3
12->13	55.8294°	37.87498°	6.1
13->14	55.82938°	37.87489°	8.4

14->15	55.82936°	37.87476°	9.6
15->16	55.82936°	37.87461°	7.1
16->17	55.82938°	37.8745°	8.4
17->18	55.8294°	37.87437°	12.3
18->19	55.82943°	37.87418°	15.6
19->20	55.82945°	37.87394°	3.7
20->21	55.82946°	37.87388°	12
21->22	55.82941°	37.8737°	14.4
22->23	55.82935°	37.8735°	21.4
23->24	55.82929°	37.87317°	20.4
24->25	55.82929°	37.87284°	11.6
25->26	55.82929°	37.87266°	6.1
26->27	55.82926°	37.87257°	14.4
27->28	55.82926°	37.87234°	12.3
28->29	55.82927°	37.87215°	5.5
29->30	55.82927°	37.87206°	11.6
30->31	55.82926°	37.87187°	10.4
31->32	55.82923°	37.87172°	13.8
32->33	55.82916°	37.87154°	6.8
33->34	55.82916°	37.87143°	12.2
34->35	55.82914°	37.87123°	25.4
35->36	55.82891°	37.8712°	5.7
36->37	55.82887°	37.87117°	15.6
37->38	55.8289°	37.87142°	10.9
38->39	55.82892°	37.87159°	13.9
39->40	55.82897°	37.87179°	12.6
40->41	55.82901°	37.87198°	12.7
41->42	55.82903°	37.87218°	14.6
42->43	55.82904°	37.87241°	17.1
43->44	55.829°	37.87268°	12.8
44->45	55.82896°	37.87287°	14.7
45->46	55.82894°	37.8731°	10.7
46->47	55.82896°	37.87327°	11.8
47->48	55.82903°	37.8734°	12.6
48->49	55.82911°	37.87355°	12.6
49->50	55.82919°	37.87368°	24.6
50->51	55.82906°	37.874°	15.1
51->52	55.82896°	37.87416°	24
52->53	55.82886°	37.8745°	15.9
53->54	55.82885°	37.87475°	10.6
54->55	55.82887°	37.87492°	28.8
55->56	55.82893°	37.87537°	29.4
56->57	55.82903°	37.8758°	39.6
57->58	55.82919°	37.87637°	20.2
58->59	55.82931°	37.87662°	14.9
59->1	55.82942°	37.87674°	15.1

Исполнитель работ по проведению лесопатологического обследования:

Фамилия, имя

и отчество (при наличии)

Терехин В.Е.

Подпись 

Дата составления документа:

29.08.2021 года.